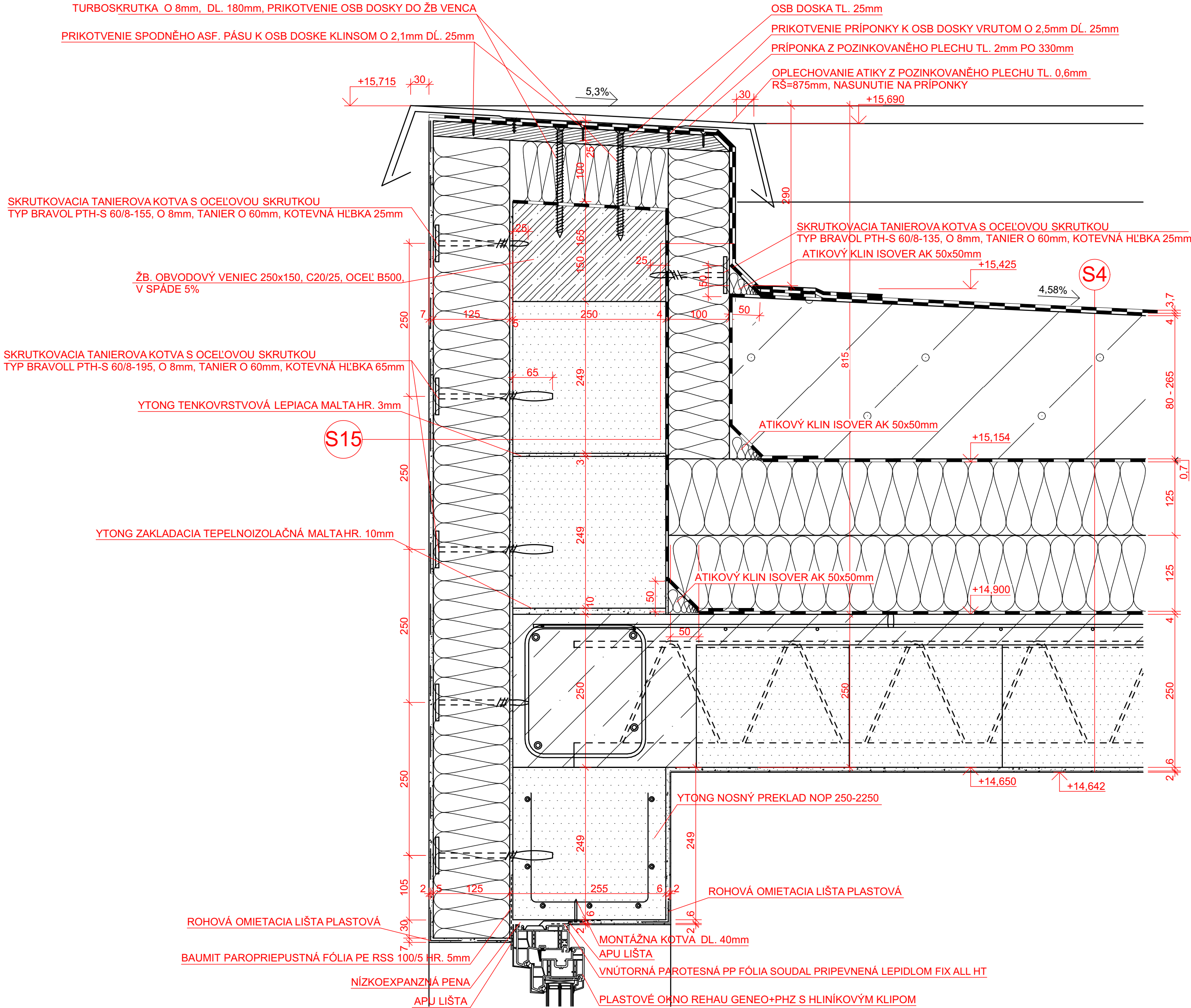


S4 SKLADBA PLOCHEJ STRECHY :			
NÁZOV VRSTVY	POUŽITÝ MATERIÁL	MONTÁŽ	
VRCHNÍ VRSTVA	HI PÁS Z SBS MODIFIKOVANÉHO ASFALTU+SKLENENÁ ROHOŽ	CELOPLOŠNÉ NATAVENIE	3,7
HYDROIZOLAČNÍ V	OXIDOVANÝ ASF. PÁS+SKLENENÁ TKANINA	NALEPENIE	4
SPÁDOVÁ VRSTVA	POLYSTYRÉN BETÓN, SPÁD MIN. 3%	DOPRAVA ČERPADLOM	80-265
SEPARAČNÁ	ASFALTOVÝ PÁS TYPLU A	VOLNÉ POLOŽENIE	0,7
TEPELNOIZOLAČNÁ	MINERÁLNE TEPELNOIZOLAČNÉ DOSKY	VOLNÉ KLADENÉ A PRÍŤAŽENÉ	125+125
PAROTESNÁ VRSTVA	SBS MODÍFIK. ASFALTOVÝ PÁS S HLINÍKOVOU FÓLIOU+SKELNÁ ROHOŽ	BODOVÉ NATAVENIE	4
PENETRAČNÁ VRSTVA	ASFALTOVÝ LAK PENETRAČNÝ MODIFIKOVANÝ	NANESENIE VÁLCEKOM	
NOSNÁ VRSTVA	PREFA POROBETÓNOVÝ STROP S HORNOU DOBETONÁVKOU	POLOŽENIE A DOBETONOVANIE	250
POVRCHOVÁ VRSTVA	VNÚTORNÁ JEDNOVRSTVOVÁ, TEPELNOIZOLAČNÁ, MINERÁLNA OMIETKA S VÝSTUŽNOU TKANINOU	NANESENIE OMIETACÍM STROJOM	6
POHLADOVÁ VRSTVA	VÁPENNÁ STIERKA	NATAŽENIE OCELOVÝM GLETOVACÍM HLADIDLOM	2

S15 SKLADBA STREŠNÉJ ATIKY			
NÁZOV VRSTVY	POUŽITÝ MATERIÁL	MONTÁŽ	
POVRCHOVÁ VRSTVA	SILIKÓNOVÁ OMIETKA	NANÁŠANIE ANTIKOROVÝM HLADIDLOM	3
PENETRAČNÁ VRSTVA	PENETRAČNÝ NÁTER	NANÁŠANIE VÁLCEKOM Z OVČEJ VLNY	0,5
VÝSTUŽNÁ VRSTVA	LAHKÁ MIN. LEPIACA MALTA + VÝSTUŽNÁ TKANINA	NATAHOVANIE ZUBOVOU STETKOU	5
TEPELNOIZOLAČNÁ	MINERÁLNE TEPELNOIZOLAČNÉ DOSKY	LEPENÉ K PODKLADU A UKOTVENÉ SKRUTKOVACOU TANIEROVOU KOTVOU	125
LEPIACA	LAHKÁ MIN. LEPIACA MALTA + VÝSTUŽNÁ TKANINA	CELOPLOŠNÉ NATAHOVANIE ZUBOVOU STETKOU	5
NOSNÁ	POROBETÓNOVÉ TVÁRNIC	UKLADANIE NA MALTU	250
LEPIACA	LAHKÁ MIN. LEPIACA MALTA + VÝSTUŽNÁ TKANINA	CELOPLOŠNÉ NATAHOVANIE ZUBOVOU STETKOU	5
TEPELNOIZOLAČNÁ	MINERÁLNE TEPELNOIZOLAČNÉ DOSKY	LEPENÉ K PODKLADU A UKOTVENÉ SKRUTKOVACOU TANIEROVOU KOTVOU	100
HYDROIZOLAČNÁ SPODNÁ	OXIDOVANÝ ASF. PÁS+SKLENENÁ TKANINA	NALEPENIE	4
HYDROIZOLAČNÁ VRCHNÁ	HI PÁS Z SBS MODIFIKOVANÉHO ASFALTU+SKLENENÁ ROHOŽ	CELOPLOŠNÉ NATAVENIE	3,7



0,000 = 211,540 m n.m., B.p.v. / SOUŘADNICOVÝ SYSTÉM S-JTSK

DRUH PRÁCE	BAKALÁŘSKÁ PRÁCE	
VYPRACOVAL	Ladislava Dananaiová	
VEDOUCÍ PRÁCE	doc. Ing. L. Štěpánek, CSc.	
STAVEBNÍK	JUDR. Lubomír Polák, Hurbanová 18, 905 01 Senica	
MÍSTO STAVBY	Senica, kat. území Senica, parc. č. 24289/116	
NÁZEV STAVBY	BYTOVÝ DŮM S DĚTSKÝM KOUTKEM V SENICI	
STAVEBNÍ OBJEKT	SO 01 BYTOVÝ DŮM	FORMÁT
ČÁST	D.1.2 STAVEBNÍ KONSTRUKČNÍ ŘEŠENÍ	DATUM
OBSAH:	DETAIL ATIKY D01	STUPEŇ PD
		MEŘÍTKO
		Č. VÝKRESU
		D.1.2.03